

CASA facile

MAGGIO 2018

CABINA ARMADIO
IN 2 MQ
per lei & lui

STILE | DÉCOR | PROGETTI | SOLUZIONI €1,90 €1,50



IL VERDE CHE ARREDA

DESIGN + RECUPERO + FAI-DA-TE = 4 CASE DA COPIARE

'NORDICOJAP' IL NUOVO STILE ESSENZIALE CHE AMERAI

RISOLVERE L'ANGOLO TV E LA DISPENSA

FOCUS LAVASTOVIGLIE COME SCEGLIERLA E USARLA
AL MEGLIO PER RISPARMIARE TEMPO E DENARO



UN VULCANO *di creatività*

Siamo alle pendici dell'Etna, in un rustico che riprende a vivere attraverso le passioni dei suoi proprietari: i viaggi e il fai-da-te. E con il tocco finale delle nostre stylist

STYLING GRAZIA CARUSO E CRISTINA GIGLI
FOTO GIANDOMENICO FRASSI TESTI GRAZIA CARUSO





MULTI-MIX In bagno, la parola d'ordine è patchwork: le piastrelle di lava e smalto [Made a Mano] sono tutte diverse e multicolor, così le lampade-cestino fai-da-te (vedi box nella pagina a fianco). Il tocco finale è un semplice tappeto a righe che 'muove' il pavimento.

MULTI-BOX Se la zona lavabi esplose di texture e di colori, quella doccia mantiene volutamente un profilo più sobrio. Bidet e wc, invece, sono oscurati da una quinta a elle che si appoggia alle mensole (a sin.).

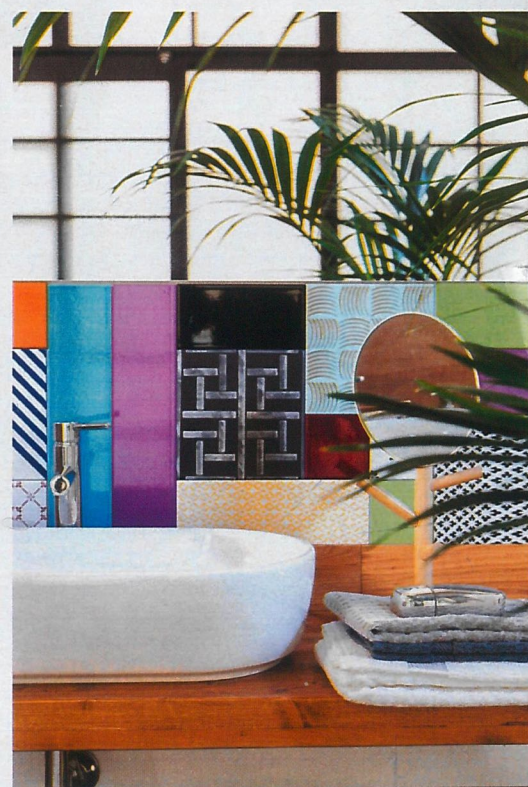


La sala da bagno si apre scenografica sulla camera matrimoniale: il patchwork di piastrelle è un condensato di grafismi e colori; le lampade sono cestini africani... elettrificati! «I nostri viaggi sono una continua ispirazione: arrivati a casa ci confrontiamo e uniamo le idee che ci hanno stupito strada facendo» racconta Germana.



LUCI FAI-DA-TE

Le ceste colorate con cui è realizzata l'illuminazione del bagno (vedi pag. a fianco) sono state acquistate da un venditore ambulante a pochi euro. Con un foro sul fondo, sono state dotate di portalamпада e di cavi elettrici che confluiscono nello stesso punto sul soffitto. Il fai-da-te si ispira alle Pet Lamp colombiane in plastica riciclata [vedi » petiamp.org].



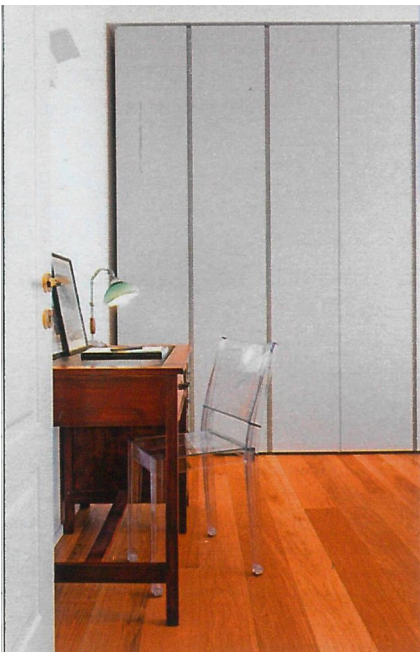
PRIMA



ORDINE NATURALE

Asciugamani e accappatoi sparsi qua e là contribuiscono a creare una sensazione di disordine. L'idea più semplice? Predisporre degli appendini per la biancheria nella zona schermata dalla quinta. Eliminato il superfluo, si è puntato sul verde delle piante per dare una nota vivace: non è bellissima la scaletta porta-cactus?

È FACILE
PROGETTARE

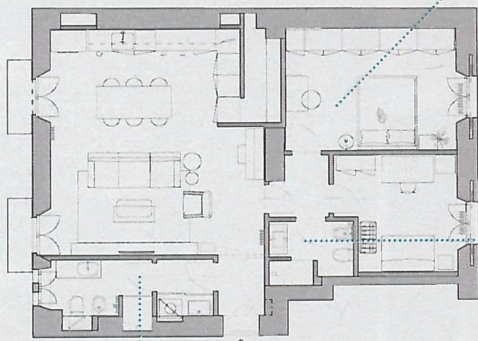


MIX DI STILI

In camera, il piccolo studio è arredato con un tavolo d'epoca al quale è accostata la sedia La Marie di [Kartell]. Sullo sfondo, l'armadio a tutta altezza di [Scavolini].



UNA CAMERA RICCA DI PERSONALITÀ: per caratterizzare la stanza padronale, la parete alla quale si appoggia il letto è dipinta di blu; in più, tocchi vintage e scintillanti sono dati dalle lampade con diffusori a sfera e struttura in ottone. E c'è anche un pezzo cult del design: il comodino I Componibili di [Kartell].



CONTRASTI

Nei bagni, i mobili lavabo sono in legno in un'essenza calda e si è giocato con pattern 3D sulle pareti delle docce: in quello padronale con mattoncini effetto pietra, in quello di servizio con mattonelle a palmette dal mood vintage in grigio [Caesar e Made a Mano].

