

made a mano[®]

Rosario Parrinello

2000
YESTERDAY



2018
TODAY

APRIL 17-22, 2018
SALONE DEL MOBILE | MILANO

MAY 20-23, 2018
ICFF | NEW YORK

made a mano[®]

Rosario Parrinello



MADE A MANO SRL

un'azienda esclusivamente italiana, ideata e creata da ROSARIO PARRINELLO, con presenza e relazioni commerciali in tutto il mondo.

L'azienda è stata fondata 45 anni fa e si è evoluta nel tempo per diventare oggi una solida realtà in diversi settori.

Lavora per marchi e studi di design di fama internazionale rendendo ogni progetto una singola opera d'arte.

Il lavoro dell'azienda è rivolto principalmente alle lavorazioni della Pietra Lavica dell'ETNA con fusione a oltre 1000° e prodotti ceramici - il tutto con tecniche artigianali e manuali.

Il prodotto finito, rigorosamente personalizzato è utilizzato nel mondo del design per cucine, bagni, piscine, centri benessere, negozi, alberghi, case di lusso ed altro.

MADE A MANO SRL

Via Modica Manfredi, 4/c

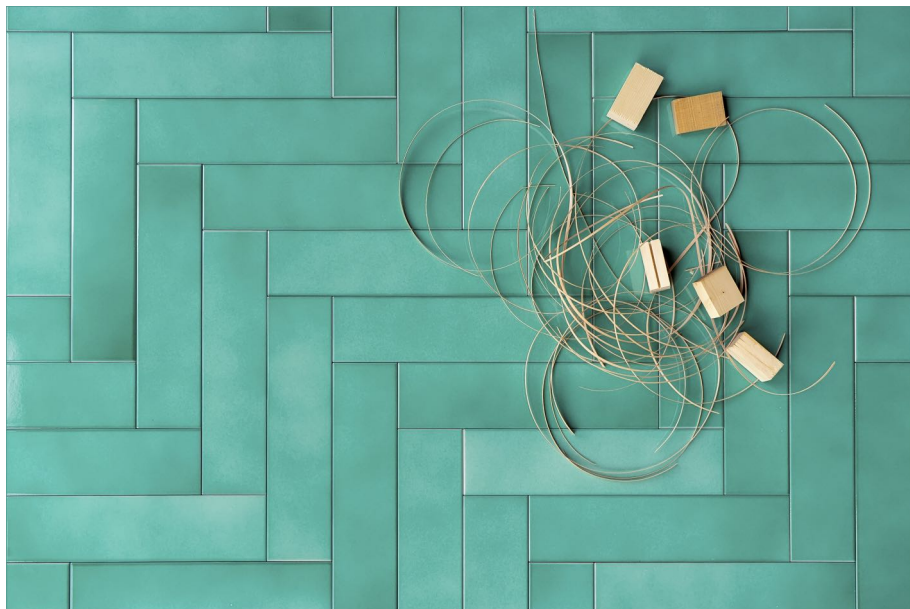
95041 Caltagirone (CT) - Italy

Tel +39 0933 58189 - Fax +39 0933 53482

info@madeamano.it - www.madeamano.it



CECCOTTICOLLEZIONI



Location

Salone del Mobile | Rho Fiera Milano
Pad. 07 stand L12-L16



Time schedule

April 17-22 -> 09:30 > 18:30

Realizzazione personalizzata da Rosario Parrinello – Art Director di Made a Mano - di pavimento in ceramica dal colore verde acqua della Collezione Cristalli - selezionato da Studio Calvi Brambilla di Milano per Ceccotti Collezioni.

made a mano[®]
Rosario Parrinello





Location

Showroom Binova Milano

Via Durini, 17 - angolo Gall. Strasburgo, 3 - Tel. +39 02 29061826

20122 Milano -  San Balila

Time schedule

April 17-21 -> 10:00 > 22:00

April 22 -> 10:00 > 19:00



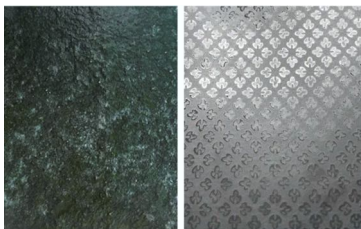
FORME E COLORI



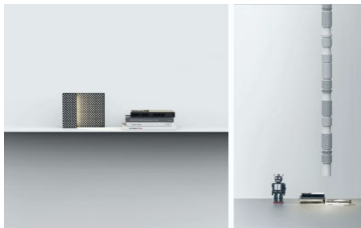
Design Architects Hubert Nienhoff
and Igor Markov - GMP
Architekten Berlin &
Made a Mano
by Rosario Parrinello



Design Elli Design
by Alessio Elli &
Made a Mano
by Rosario Parrinello



Design Made a Mano
by Rosario Parrinello



Design Marco Merendi &
Made a Mano
by Rosario Parrinello



Design Ilenia Indaco &
Made a Mano
by Rosario Parrinello

Design Architects Hubert Nienhoff and Igor Markov - GMP
Architekten Berlin & Made a Mano by Rosario Parrinello



"Panta Rhei (tutto scorre). L'onda è la manifestazione di ogni cambiamento. Ricavata dal duro basalto vulcanico dell'Etna con l'ausilio di frese diamantate, la forma lieve, rivolta verso l'alto viene poi smaltata di colore verde e cotta a oltre 1000 gradi di temperatura. 5676 lamelle in formato 10x80x4 cingono gli alberi del parco caucasico di Krasnodar in un dolce abbraccio che annulla ogni contrapposizione fra materiali e simboli, acqua e fuoco, pietra dura e forma leggera."

made a mano[®]
Rosario Parrinello



Design Elli Design by Alessio Elli & Made a Mano
by Rosario Parrinello

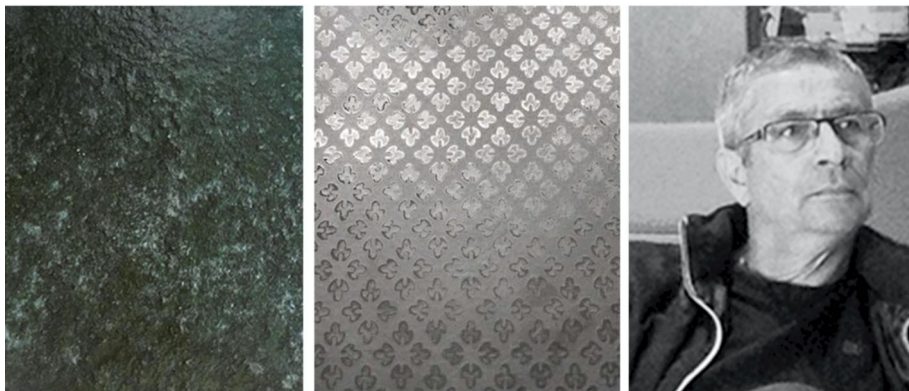


Dalla collaborazione tra Made a Mano by Rosario Parrinello ed Elli Design sono nati dei prodotti che rappresentano un viaggio, un'unione culturale, lungo tutta l'Italia con le sue eccellenze, tradizioni e valori. Più che un complemento d'arredo è un incontro tra natura, cultura, storia e territorio, la pietra lavica di Made a Mano che racchiude la storia della lavorazione ceramica, i colori della Sicilia con il legno massello con suoi profumi, variazioni, lavorato nel distretto storico del Design quale è la Brianza.

made a mano[™]
Rosario Parrinello



Design Made a Mano by Rosario Parrinello

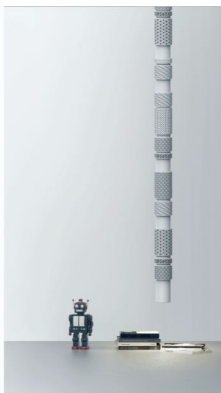


Pavimento realizzato in moduli di Pietra Lavica dell'Etna con finitura Verde Muschio della Collezione Ossido - Rivestimento realizzato in piastrelle in ceramica decorate a mano, con decori ispirati alla Collezione New Decoration. Grazie ad una tecnica innovativa, il decoro è leggibile solo nel caso in cui la superficie nera della piastrella viene colpita da riflessi di luce.

made a mano[®]
Rosario Parrinello



Design Marco Merendi & Made a Mano
by Rosario Parrinello



Made a Mano LUCE©

Le lampade del progetto Made a Mano Luce, sviluppato insieme al Designer Marco Merendi, daranno Luce ed emozioni ai vari angoli dello showroom Binova dove Made a Mano di Rosario Parrinello è partner.

made a mano[™]
Rosario Parrinello



Design Ilenia Indaco & Made a Mano
by Rosario Parrinello



Come tu mi vuoi

Nostra pietra miliare e simbolo di una prima collaborazione con il design internazionale, che ci ha dato grande visibilità, è questa libreria, rielaborazione del tavolo "Come tu mi vuoi", della collezione MAGMA, disegnata insieme all'architetto Ilenia Indaco, ed esposta presso lo showroom di Binova Durini.

made a mano[®]
Rosario Parrinello



TIMEO DESIGN

Project: DiBiemme Lab DONATI & BOTTELLI ARCHITECTS



Location

Moods | via Cesare Cesariano 10 | Milano

Time schedule April 17 -> 18.30 > 22.30 | April 18-22-> 10.30 > 20.30

Camere di Luce è un'esposizione in cui stanze, vestite con superfici dalle diverse vibrazioni materiche, ospitano le lampade Timeo design che, attraverso giochi di rifrazione, esaltano la natura stessa dei materiali e valorizzano la bellezza dei decori e delle lavorazioni dei rivestimenti selezionati da Studio DBmLab Architetti per Timeo design e personalizzati da Rosario Parrinello, Art Director di Made a Mano.

made a mano[™]
Rosario Parrinello



MANY THANKS

- Ceccotti Collezioni
- Arch. Fabio Calvi di Studio Calvi Brambilla
- Simone Arosio di Binova-Durini Milano
- Arch. Michele Negri, Marco Carsana e Doriana Castellana di L2G
- Design Architects Hubert Nienhoff and Igor Markov - GMP Architekten Berlin
- Arch. Hanne Brandenburger-Meine
- Alessio Elli di Elli Design
- Arch. Marco Merendi
- Arch. Ilenia Indaco
- Michela De Palma di Timeo Design
- Arch. Alice Bottelli e Joi Donati di DBM LAB Architetti
- Aldo Gattuso Photographer



made a mano[®]
Navarra Parronella



CATALOGUES



WEB

www.madeamano.it - info@madeamano.it