

ITA 

ITALIAN TRADE AGENCY

ICE - Agenzia per la promozione all'estero e
l'internazionalizzazione delle imprese italiane

Piano
Azione
Coesione

Piano
export
per le
Regioni
della
Convergenza



Ministero dello Sviluppo Economico

PAGINA

CAMPANIA

2

Il genio e l'arte
del Regno di Napoli

PAGINA

PUGLIA

10

Salotti sartoriali
e creatività

PAGINA

CALABRIA

20

La cultura agreste
degli artigiani-artisti

PAGINA

SICILIA

28

Tremila anni
di meraviglie

Abitare: la bellezza arriva dal Sud

MATERIALI, DESIGN E ARREDI DELLA TRADIZIONE MEDITERRANEA



Il rapporto è stato redatto da

Massimo di Nola

Coordinamento generale

Loredana Ulivi - Newman

Hanno collaborato

Le attività sono state coordinate dal gruppo di lavoro Alessandra Capobianco e Andrea D'Andrea con la supervisione del dirigente dell'Ufficio Beni di Consumo Dott. Ferdinando Fiore

Progetto grafico e impaginazione

Lucia Carenini

Immagine di copertina

Palazzo Federico, Palermo © Gianluca Perniciaro/www.contefederico.com

Si ringraziano le Regioni della Convergenza

Calabria, Campania, Puglia e Sicilia svolgono un ruolo determinante nell'elaborazione, nella diffusione e nella realizzazione delle iniziative di promozione e formazione del Piano Export Sud.

Si ringraziano anche

Alwine Federico per l'immagine di copertina. Ivan Abbatista, Nicola Accettura, Angelo Aiello, Bernardo Alois, Vincenzo Bossio, Andrea Branciforti, Renzo Buttazzo, Michele Cafiero, Peppino Campanella, Angela Casale, Ceramiche di Caltagirone, Giuseppe Candalise, Rossella Cardinale, Vincenzo Caruso, Rosario Cusenza, Giuseppe di Giacomo, Salvatore e Alessandro Falzone, Donatella Fazio, Alessandro Fiorentino, Marco Gaeta, Domenico Giampà, Francesco Giaquinto, Giuliana Giuliese, Alexandra Gracco Kopp, Daniela Iraci, Emilio Leo, Giuseppe Logrieco, Claudio Lotriglia, Pio Mellina, Salvatore Messina, Nanni Palmisano, Rosario Parrinello, Renato Quaranta, Anna Romano, Salvatore Pepe, Bartolomeo Smaldone e Tiziana Spagna per le altre immagini.

Il rapporto è stato redatto con le informazioni disponibili al 31 gennaio 2017

Contatti

beni.consumo@ice.it

arredamento.artigianato@ice.it

pianosud@ice.it

Tutti i diritti sono riservati. La riproduzione, anche parziale e con qualsiasi mezzo, non è consentita senza la preventiva autorizzazione dell'editore Ice Agenzia

© 2017 ICE Agenzia

Finito di stampare nel mese di febbraio 2017 presso

Casma Tipolitografia s.r.l.

Via B. Provaglia n. 3/B-C-D

40138 Bologna (Bologna)

Un Made in Italy con il cuore del Sud

di Michele Scannavini



Michele Scannavini
Presidente Agenzia ICE

L'Italia è il primo esportatore mondiale di mobili di lusso: un'altra parte importante di Made in Italy apprezzata in tutto il mondo. Per conoscere e ammirare i mobili e il sistema dell'arredo italiano bisogna, però, sapersi orientare nella grande varietà che caratterizza questa offerta: luogo di produzione, stile di riferimento, tecniche impiegate che, nel caso dell'Italia, possono variare moltissimo a seconda delle località.

Il Sud del Paese - con Campania, Calabria, Puglia e Sicilia - ha una grande tradizione nel campo dell'arte e della cultura. Qui stili, lavorazioni e forme spesso richiamano le diverse civiltà che hanno abitato questi territori. Dall'epoca delle città greche, passando per i califfati arabi, le corti di Napoli e Palermo, fino ad arrivare al Regno d'Italia, ognuno di questi periodi ha lasciato le sue tracce nell'architettura e nelle produzioni artistiche che ancora oggi si possono ammirare nei musei. Ma anche, più concretamente, nel grande patrimonio di stili e tecniche di lavorazione artigianale, spesso innovative per l'epoca, che si sono diffuse sul territorio: ebanisteria e lavorazione artistica del legno, del ferro, del vetro, di materiali in pietra e tessili per produrre mobili, tessuti, complementi d'arredo, pannelli, pavimentazioni, decorazioni di scalinate, balconi, giardini e sistemi d'illuminazione interna ed esterna.

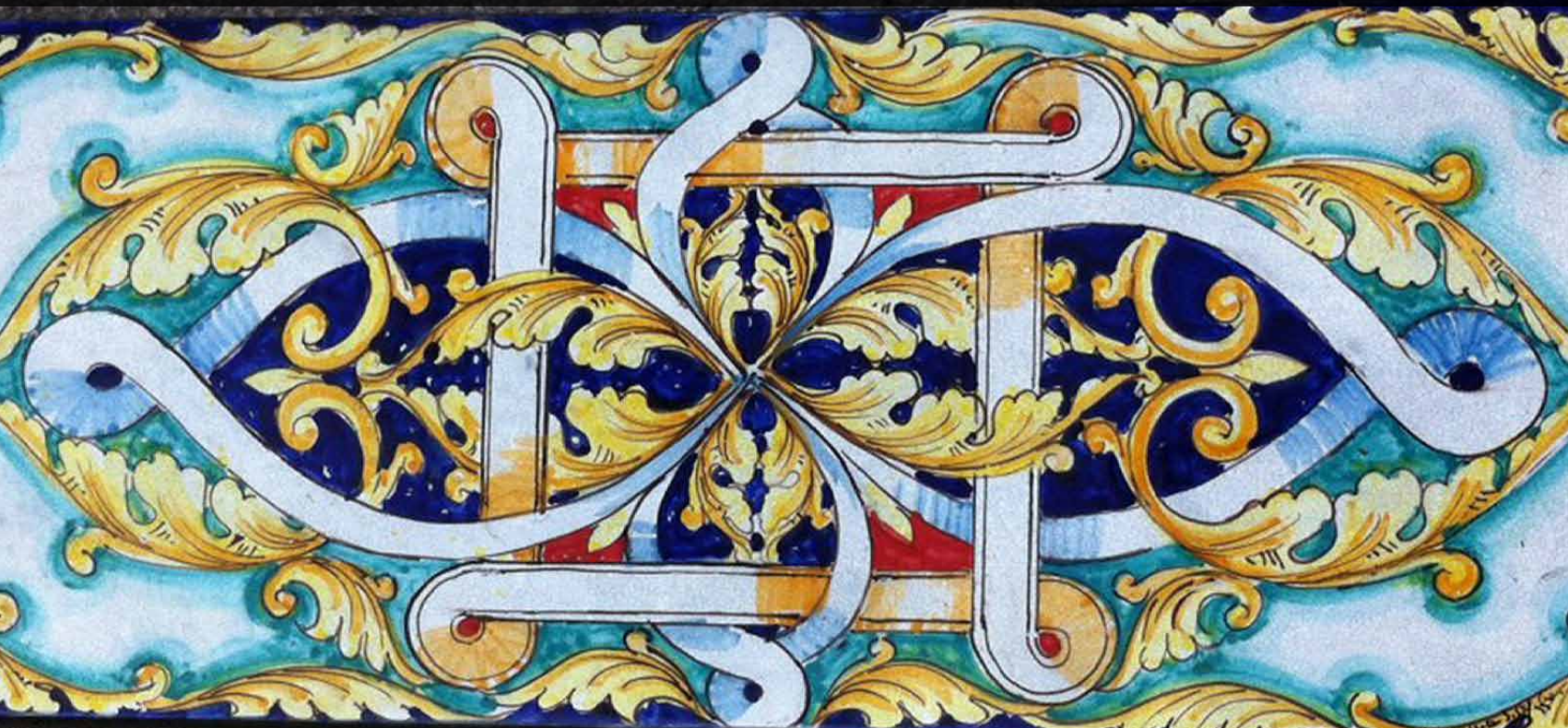
Queste produzioni, spesso di grandissima qualità, hanno sempre mantenuto un loro orgoglioso approccio "sartoriale". Il motivo è profondamente legato alle caratteristiche culturali delle popolazioni del Mezzogiorno, per le quali il rapporto personale, con il committente o con il singolo cliente, è in qualche modo irrinunciabile. Così come il rapporto con l'oggetto, dove conta ancora la sapienza di chi lo costruisce. Fa parte di un modo di essere, per cui le cose si fanno bene perché ci si mette passione.

Oggi queste eccellenze superano sempre più facilmente i propri confini territoriali grazie alla tecnologia che consente loro di dialogare, ma anche di progettare in modo interattivo, con interlocutori lontani. Committenti di tutto il mondo hanno oggi a disposizione un'offerta di prodotti di arredo con stili, metodi di lavorazione e materiali di grande bellezza, originalità e innovazione, contraddistinti da un importante valore aggiunto: la disponibilità, se necessario, a personalizzarli sulla base delle richieste specifiche, dei gusti e delle preferenze dei clienti.

Con questa guida - realizzata nell'ambito del Piano Export Sud per le Regioni della Convergenza, all'interno delle misure previste dal PAC (Piano di Azione Coesione) - l'ICE ha voluto fornire a committenti e compratori, soprattutto esteri, un panorama sulle caratteristiche di questa offerta che non sempre è conosciuta nel dettaglio. Un quadro non certo esaustivo, ma ampiamente rappresentativo del grande numero di aziende e di scelte offerte dal nostro Mezzogiorno.

Il mio auspicio è che questa pubblicazione, unitamente al vasto programma di iniziative di formazione e di promozione messe in campo dall'ICE, riesca a favorire l'internazionalizzazione di un numero sempre maggiore di PMI e, al contempo, rafforzare l'immagine di eccellenza di un prodotto italiano già ampiamente apprezzato nel mondo.

Sicilia: la fucina degli Dei



Dio delle arti e della tecnica, Efesto - o Vulcano per i latini - progettista delle dimore degli dei e fornitore dei fulmini di Zeus, costruiva con straordinaria precisione anche armi, statue e gioielli. Lo aiutavano una squadra di giganti e una di automi placcati in oro e provvisti di occhi, cuore, cervello e braccia. Tutto avveniva in Sicilia, in una grande officina sotto all'Etna, il vulcano più alto del Continente euroasiatico



Oggi è lecito nutrire qualche dubbio sull'attività e l'indirizzo della fucina di Efesto. Sono invece certe e documentate quelle di un altro grande siciliano, Archimede di Siracusa, a cui l'umanità deve, tra l'altro, le formule per calcolare l'area del cerchio, i principi di funzionamento delle leve e innumerevoli invenzioni come la vite senza fine per movimentare le macchine idrauliche. Dopo Efesto e Archimede, negli ultimi tremila anni scienziati, architetti, artisti greci, cartaginesi, romani, bizantini, arabi, aragonesi, spagnoli, hanno operato in Sicilia lasciando un segno che re-

sta vivo nelle produzioni locali, con una grande ricchezza di forme decorative e di tecniche di lavorazione dei materiali. A partire dal più semplice: la pietra.

LA PIETRA LAVICA DELL'ETNA

I vulcani sono terribili e affascinanti quando riversano dalle loro bocche tonnellate di magma incandescente che si deposita nel territorio circostante e, raffreddandosi, si trasforma in pietra lavica. Un materiale con caratteristiche inimitabili di colore e resistenza. Una pietra che "respira" e che gli artigiani locali, nei secoli, hanno imparato a estrarre, tagliare e decorare con un'arte paragonabile a quella della lavorazione del marmo. Arte

che, utilizzata da sempre per decorare facciate di ville e palazzi, scolpire fontane e statue, pavimentare spazi interni, piazze e giardini, è ora a disposizione di progettisti e committenti di tutto il mondo per realizzare ambienti con caratteristiche davvero particolari. Tutto ciò grazie a uno specifico distretto produttivo formato da una cinquantina di aziende specializzate che hanno sviluppato nuove tecnologie di taglio e lavorazione per ottenere non solo lastre per pavimentazioni e rivestimenti, ma anche elementi di arredo come tavoli, vasche, piani di appoggio. E la scelta dei formati e degli effetti di luminosità, colore, struttura superficiale è davvero vasta.



LAVORAZIONI DELLA PIETRA LAVICA

Pallinatura/bocciardatura Le lastre sono sottoposte a un getto di granelli di acciaio, ottenendo una superficie simile alla buccia di arancia. È utilizzata soprattutto per pavimentazioni, scale, cordoli, fontane. La bocciardatura prevede l'uso di un macchinario specifico (bocciarda), che rende la superficie ancora più ruvida.

Occhio di pernice È un tipo di pietra molto porosa, abbastanza leggera, con superficie bucherellata. Viene generalmente sabbiata ed è utilizzata per costruire camini, portali, archi, fontane, rivestimenti esterni e interni.

Puntillatura È una lavorazione manuale della superficie che assume una configurazione irregolare a punti. Viene effettuata con uno scalpello ed è utilizzata per costruire lastre, soglie, fontane.

Pietra lavica ceramicata Le lastre vengono cosparse con un sottile strato di ceramica che viene decorato. La successiva cottura a una temperatura intorno ai mille gradi provoca una fusione tra pietra e ceramica in corpo unico che coniuga la resistenza della lava alle decorazioni policrome della maiolica.

Spacco di cava È la lavorazione più semplice, utilizzata per la decorazione di facciate con superfici a sbalzo.

Levigatura/lucidatura La levigatura viene effettuata con una mola a grana grossa, ottenendo lastre con superfici lisce ma non lucide. Attraverso successive operazioni effettuate con mole sempre più fini si arriva a chiudere le porosità del materiale, fino a rendere la superficie a specchio. La pietra lavica così lavorata è particolarmente facile da pulire, pur restando resistente agli urti e ai graffi. Viene usata soprattutto per gli arredi interni (pavimenti, scale, piani di cucina e lavabi) oltre che per i rivestimenti esterni di edifici.

Terracotte laviche Sono composte da una miscela di sabbie vulcaniche e argilla cotta ad altissima temperatura. Hanno elevate prestazioni di isolamento termico e di resistenza a urti e sbalzi di temperatura. Servono per produrre piastrelle e mattoni di diversi formati per pavimentazioni e pareti interne ed esterne. Le lavorazioni vanno dal rosato naturale al cotto antico, fiammato o rustico. Le corrispondenti differenze di colore e levigatura delle patine superficiali consentono anche la realizzazione di mosaici.

Raku dolce È un metodo di lavorazione delle ceramiche che risale all'antica Grecia. Prevede il trattamento delle superfici con argilla disciolta in acqua in modo da renderle particolarmente lisce e delicate al tatto. Con successiva decorazione a pennello, incisione o immersione.

LE AZIENDE DEL DISTRETTO

Made a mano Le collezioni esclusive di Made a mano sono decorate a mano libera; I colori applicati a pennello sono ottenuti con antiche tecniche. Collabora con architetti e designer italiani ed esteri. www.madeamano.it

Furnò Produce diverse linee di piastrelle in argilla e pietra lavica sottoposte a estrusione o formazione manuale. Nell'estrusione, un particolare pretrattamento rende il prodotto idrorepellente, pur mantenendo le caratteristiche di traspirazione e colore tipiche del cotto siciliano. Nella lavorazione a mano (formatura e pressatura), le piastrelle vengono essiccate per diversi giorni prima di essere cotte a 1000 gradi. Assumono così una patina senza tempo, ideale per dimore di lusso e adatta al ripristino di pavimentazioni e pareti in ambienti antichi. www.cottosiciliano.it

Fratelli Lizzio Uno dei principali fornitori di piastrelle, mattoni, lastre per edilizia abitativa ed edifici pubblici. Specializzato in spessori molto sottili (fino a 7 mm) e trattamenti diversi delle superfici come levigatura, applicazione di resine, puntellatura. <http://fratellilizzio.it>

Malvuccio Lavora sia in blocchi sia in lastre, realizzando camini, scale, profili per finestre, fontane, lavelli e vasche per interni. www.malvuccionarmi.com

Terremediterranee Utilizza pietra lavica (grezza o smaltata) e cotto per realizzare cucine, bagni, tavoli, lavelli, pavimentazione. Produce gli stessi elementi (in aggiunta a vasi, lampade, servizi da tavola) anche in maiolica con design e colori tradizionali o moderni anche in raku e raku dolce. www.terre-mediterranee.it

Le Nid Fondata da Barbaro Messina, l'inventore del procedimento per "maiolicare" la pietra lavica, è gestita dai figli Vincenzo e Filippo. Produce sia piastrelle e decorazioni in pietra lavica maiolicata e in cotto etneo lavorato a mano, sia lampade, vasi e piatti. Propone diversi stili e collezioni di design moderno e tradizionale. www.lenid.it

Scud Lavica Azienda familiare da tre generazioni. Produce piastrelle in pietra lavica con diverse lavorazioni e formati per arredo urbano e di interni. www.scudlavica.it

Ceramiche d'epoca Lavora principalmente sulla pietra lavica ceramicata realizzando top per cucina e bagno, barbecue e tavoli da arredo giardino. www.ceramicheepoca.it

LEGNO**CAMPANIA**

Associazione artigiani intarsio di Sorrento
www.barileinlaidssorrento.com

Design&Tarsia
www.alessandrofiorentinocollection.it

Fratelli Basile interiors
www.hebanon.com

Gargiulo e Jannuzzi
www.gargiulo-jannuzzi.it

Leone Intarsi
www.leoneintarsi.it

Maione
www.intarsiosorrentino.it

Museo Bottega della Tarsia lignea
www.museomuta.it

Museo Correale
www.museocorreale.it

Sidel
http://sidelsrl.it

Xenia
www.xeniadecorazioni.com

PUGLIA

Caliandro wood
www.caliandrowood.it

De Mura
www.demura.it

Infissi del Sud
www.apuliadesign.it

CALABRIA

Kifa
www.sedie.it/51583_kifa_innovation_house_idea.htm

La Sedia
www.lasedia-serrastretta.it

Paletta
www.sedieetavolipalettagroup.it

SICILIA

Classimo
www.classimo.it

Sicilia intarsi
www.siciliaintarsi.it

MOSAICO**PUGLIA**

Arte Mosaico
www.primatopugliese.com/it/artemosaioco

Mosaico digitale
www.mosaicodigitale.it

ARTE POVERA**PUGLIA**

Artefare
www.artefare.com

Relab
www.relab74015.com

METALLO**CAMPANIA**

Fonderia artistica Ruocco
www.fonderiartisticaruoocco.com

Fonderia del Mar
www.fonderiadeldelmar.com

Fonderia Di Giacomo
www.fonderiadigiacomo.it

PUGLIA

Officine Tamborrino
www.officinetamborrino.com

Azzurra Cecchini
www.azzurracecchini.com

CALABRIA

Infissi Aricò
www.infissiarico.com

Palermo Ferro Battuto
www.palermoferrobattuto.it

SICILIA

Maximusarredi
www.maximusarredi.com

ARREDO**CAMPANIA**

Lamberti
www.lambertidecor.it

PUGLIA

Altoni Leather
www.altonileather.it

Delta Salotti
www.deltasalotti.com

Form Design
www.cuborosso.com

Loiudice&D
www.loiudiced.it

Max Divani
www.maxdivani.it

Natuzzi SpA
www.natuzzi.com

Nicoline Salotti Srl
www.nicoline.it

Polo Group
www.polodivani.it

Seduta d'arte Srl
www.sedutadarte.com

SICILIA

Benignoscalia
www.benignoscalia.com

COTTO**CAMPANIA**

Fornace de Martino
www.fornacedemartino.it

TESSILE**CAMPANIA**

Alois Tessitura Serica
www.alois.it

Annamaria Alois
www.annamariaalois.it

Consorzio San Leucio Sete
www.sanleuciotextile.eu

PUGLIA

Tessitura Giaquinto
www.tessituragiaquinto.com

Pochade
www.pochade.eu

CALABRIA

Fabbrica tessile Angelo Bossio
www.fabbricatessilebossio.it

Lanificio Leo
www.lanificioleo.it

LAMPADE**CAMPANIA**

Porreca lampade
www.porreca.biz

Vesoi illuminotecnica
www.vesoi.com

PUGLIA

Fratelli Parisi
www.parisidesign.eu

Mario Quartieri
www.primatopugliese.com/it/quartieri

Maurizio Buttazzo
www.primatopugliese.com/it/mauriziobuttazzo

Peppino Campanella
www.peppinocampanella.it/

Velab
www.primatopugliese.com/it/velab

SICILIA

Dueffe
www.dueffeilluminazione.com

CERAMICA**SICILIA**

Branciforti
www.ceramichebranciforti.com

C.e.a.r.
www.ceramichecear.it

Ceramiche di Caltagirone
www.ceramichecaltagirone.com

Improntabarre
www.improntabarre.it

Nino Parrucca
www.ninoparrucca.it

Siad Ceramiche
www.siadceramiche.it

PIETRA & MARMO**PUGLIA**

Antonio Margarito
www.artstudio-margarito.it

Architettura Pietra Ecade
www.pietraleccese.net

Arte Ippolito
www.mediterrane.net/arteippolito

Corrado Bove
www.corradobove.it

L'arte della Pietra Leccese
www.lartedellapietraleccese.it

Luana Solombrino
www.lameravigliedellapietra.com

Luigi Martina
www.pietraeterre.it

Malta di Geris
www.maltadigeris.com

Pietram
www.pietram.it

Pimar
www.pietraleccese.com

Renzo Buttazzo
www.renzobuttazzo.it

Salvatore Barrotta
http://ow.ly/cUGX3083pP0

Tarantino & Lotriglia
www.pietralecceseonline.it

CALABRIA

Decor
www.decor srl.eu

Fuda
www.fuda.it

Stonedil
www.stonedilgroup.com

SICILIA

Cusenza
www.cusenzamarmi.com

Di Gregorio
www.marmidigregorio.it

Falzone
www.falzone-marmi.it

Fratelli Lizzio
www.fratellilizzio.it

Furnò
www.cottosiciliano.it

Le Nid
www.lenid.it

Made a Mano
www.madeamano.it

Malvuccio
www.malvuccionmarmi.com

Perla Marmi
www.scudlavica.it

Rizzo
www.rizzomarmisrl.it

Scud Lavica
www.perlamarmi.it

Sud Marmi
www.sudmarmi.it

Terremediterranee
www.terre-mediterranee.it



ITALIAN TRADE AGENCY

ICE - Agenzia per la promozione all'estero e
l'internazionalizzazione delle imprese italiane

**ICE-Agenzia per la promozione all'estero
e l'internazionalizzazione delle imprese italiane**

Ufficio di Beni di Consumo

Via Liszt, 21 00144 Roma

beni.consumo@ice.it - arredamento.artigianato@ice.it

www.ice.gov.it



Regione Calabria

Dipartimento Presidenza/
Settore Internazionalizzazione
Cittadella Regionale Loc. Germaneto
88100 Catanzaro
sprintcalabria@regcal.it
www.regione.calabria.it



Regione Campania

UOD - Unità Operativa Dirigenziale Internazionalizzazione
del Sistema Regionale - Aiuti di Stato
Via Santa Lucia 81
80132 Napoli
fiorella.ciullo@regione.campania.it
www.regione.campania.it



REGIONE PUGLIA

Regione Puglia

Dipartimento Sviluppo Economico,
Innovazione, Istruzione, Formazione e Lavoro
Sezione Internazionalizzazione
Corso S. Sonnino 177
70121 Bari
servizio.internazionalizzazione@regione.puglia.it
www.internazionalizzazione.regione.puglia.it



REGIONE SICILIANA

Regione Siciliana

Presidenza
Dipartimento degli Affari Extraregionali
Via Generale Magliocco 41
90146 Palermo
dipartimento.affari.extraregionali@regione.sicilia.it
http://pti.regione.sicilia.it