

INTERNI

THE MAGAZINE OF INTERIORS
AND CONTEMPORARY DESIGN

N°8 LUGLIO-AGOSTO

JULY-AUGUST 2018

MENSILE ITALIA / MONTHLY ITALY € 8

DISTRIBUTION 12 LUGLIO / JULY 2018

AT € 16,30 - BE € 15,10 - CH Chf 18 - DE € 20

DK kr 145 - E € 15 - F € 15 MC, Côte D'Azur € 15,10

UK £ 16,00 - PT € 15 - SE kr 160 - US \$ 28

Poste Italiane SpA - Sped. in A.P.D.L. 353/03
art.1, comma1, DCB Verona

GRUPPO  MONDADORI



PROGETTO MEDITERRANEO

81808 >



9 771122 365001

DI PIERLUIGI PIU, DALLA COLLEZIONE INNESTI MEDITERRANEI DI LITHEA. A SINISTRA CÔRBULAS, PANNELLI DECORATIVI RETROILLUMINATI A LED, IN PIETRA CREMA TUNISI E MARMO BIANCO DIOCLEZIANO, ISPIRATI ALLE CESTE IN GIUNCO TRADIZIONALI SARDE. SOTTO, PIBIÒNES, ARAZZO IN PIETRA CALCAREA BIANCO FENICE CHE RICHIAMA UN'ANTICA TECNICA DI TESSITURA SARDA

Mediterraneità: attraverso **superfici** e materiali da rivestimento come pietra lavica, ceramica o terra cruda, il design esprime **identità geografica e culturale**, in una dimensione di **artigianato industriale**

MATERIA MEDITERRANEA

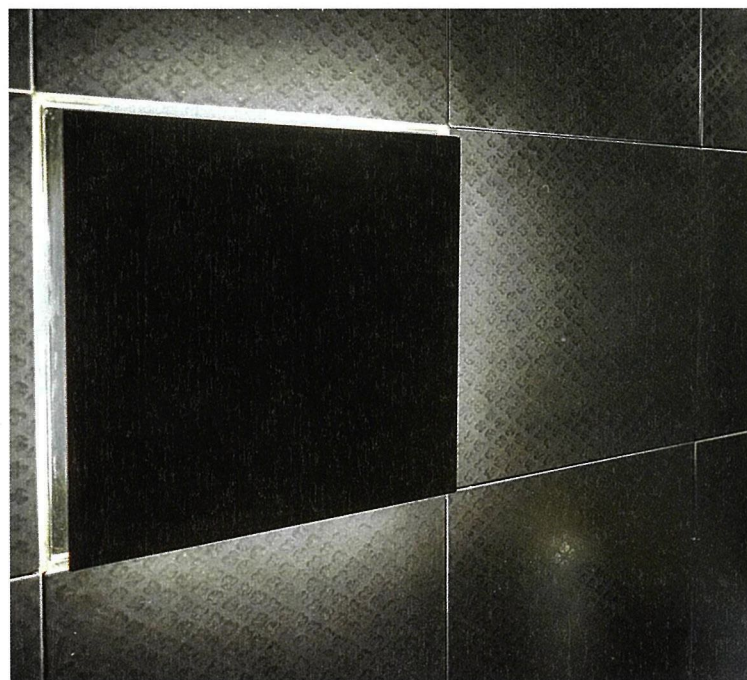
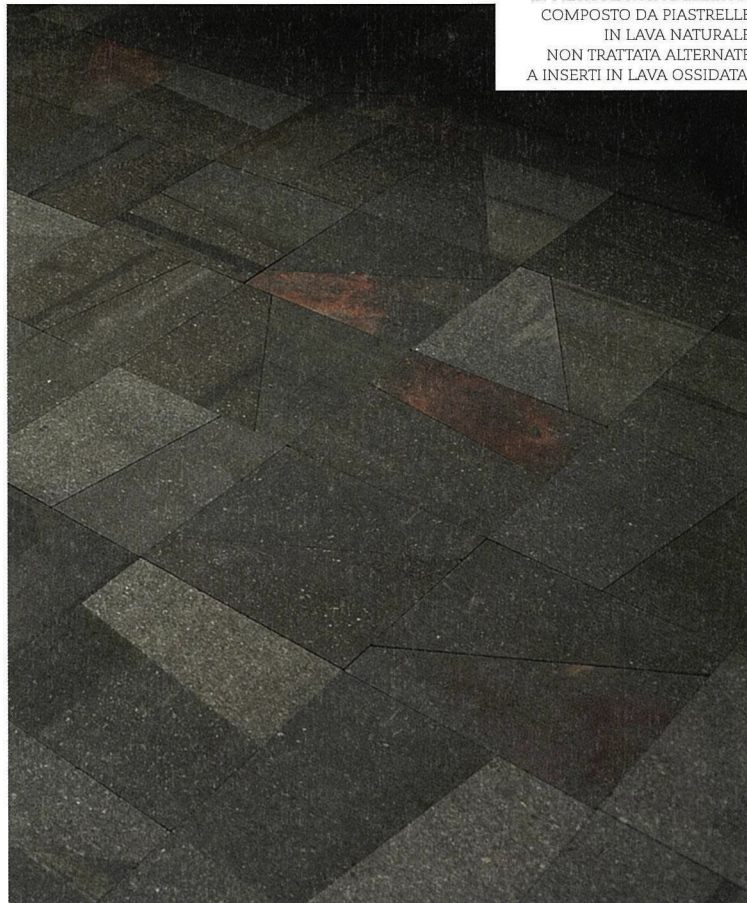
“È facile e quasi inconscio avere una sensibilità mediterranea”, afferma Rosario Parrinello, ceo e art director di Made a Mano, azienda di Caltagirone specializzata nella produzione di rivestimenti in pietra lavica e ceramica. Un senso di appartenenza, di missione creativa lontana dagli stereotipi ma consapevole delle proprie radici, accomuna altri brand siciliani, e dunque baricentrici nell'area mediterranea, come Lithea o NeroSicilia. Purché alla base vi sia, per dirla con Parrinello, “un grande rispetto del passato, preparazione artistica, il gusto di confrontarsi con altre culture, il senso critico di prendere dal vecchio e proiettarlo nel nuovo mondo tecnologico”. È esattamente quanto accade nella collezione Innesti Mediterranei del brand messinese Lithea, che grazie a Elena Salmistraro traspone in pietra e marmo l'esuberanza figurativa delle maioliche di

Looking AROUND PRODUCTION

DI PIERO LISSONI
PER **NEROSICILIA**, PAVIMENTO
IN PIETRA LAVICA DELLETNA
DALLA COLLEZIONE PALAZZO
SERIE ROMBO, LAVORATO
CON SERIGRAFIE IN VETRO
LUCIDO, NEL FORMATO
80 X 300 X 2 CM.



DALLA COLLABORAZIONE
TRA **NEROSICILIA** E **PAOLA
LENTI**, PAVIMENTO ORIGAMI
IN PIETRA LAVICA DELLETNA
COMPOSTO DA PIASTRELLE
IN LAVA NATURALE
NON TRATTATA ALTERNATE
A INSERTI IN LAVA OSSIDATA.



DI **MADE A MANO**, PIASTRELLE IN COTTO CON FINITURA A SMALTO SATINATO CON UNA
DECORAZIONE MANUALE DI VETRIFICANTE LUCIDO, DALLA COLLEZIONE NEW DECORATION.
DESIGN MADE A MANO BY ROSARIO PARRINELLO



In questa pagina, dall'alto: lampade a sospensione Baobab di Paolo Grasselli per **ModoLuce**, in due misure a tre o sei bracci, con struttura in metallo verniciato disponibile in più colori. Diffusori di fragranze per ambiente, dalla collezione The Five Seasons di Marcel Wanders per **Alessi**, con contenitore in porcellana e foglie stilizzate in legno di mogano. Tavolino scultoreo Foliae, di Roberto Mora per **Opinion Ciatti**, realizzato in acciaio con decorazioni a forma di foglia saldate artigianalmente, finitura galvanica nichel od oro 24 k lucido. Sfondo: Panta Rhei, rivestimento tridimensionale di **Made a Mano**, realizzato in basalto vulcanico dell'Etna parzialmente smaltato, disegnato da Igor Markov e Hubert Nienhoff - GMP Architekten Berlin. Pagina accanto, dall'alto: divano Borghese, disegnato da Noé Duchaufour-Lawrance per **La Chance**, nella nuova variante XL, con struttura in metallo e rivestimento in tessuto **Pierre Frey**. Sedute-dormeuse dalla collezione Waves di Constance Guisset per **La Cividina**, con imbottitura in poliuretano, rivestimento in tessuto e sistema magnetico di aggancio tra i moduli. Sfondo: rivestimento in pasta bianca 7,3 x 30 cm dalla collezione Decorline di **Ceramica Sant'Agostino**, mix di decori Plantbrick.